

Comunicación Efectiva en el entorno actual

La comunicación corporativa ya no termina en los medios



La comunicación efectiva es una de las soft skills más importantes del mundo profesional actual.

*No solo implica **transmitir un mensaje correctamente**, sino también entender cómo ese mensaje se interpreta, se comparte y evoluciona en diferentes canales, especialmente en el entorno digital.*

¿Qué es la comunicación efectiva?

Es la capacidad de transmitir información de manera clara, comprensible y adaptada al receptor, logrando el objetivo del mensaje.

No se trata únicamente de hablar bien, sino de **asegurar:**

- ✓ El mensaje se entiende correctamente
- ✓ El receptor lo interpreta como se espera
- ✓ Se genera una respuesta o acción coherente

Elementos de la comunicación

Emisor
quien transmite el mensaje

Mensaje
la información que se quiere comunicar

Canal
medio por el que se transmite

Receptor
quien recibe e interpreta el mensaje

Retroalimentación
respuesta del receptor



Si uno de estos elementos falla, la comunicación pierde eficacia.



Habilidades clave

Para que la comunicación sea efectiva en el entorno laboral, se necesitan varias habilidades personales:

- **Escucha activa:** entender realmente al otro
- **Empatía:** adaptar el mensaje al receptor
- **Claridad:** evitar ambigüedades o mensajes confusos
- **Inteligencia emocional:** gestionar emociones en la comunicación
- **Adaptabilidad:** cambiar el tono según el contexto.

Estas habilidades son cada vez más valoradas en empresas modernas.

Comunicaciones en el entorno corporativo

En las empresas, la comunicación efectiva se aplica en múltiples situaciones:

- #1. Reuniones de equipo
- #2. Comunicación con clientes
- #3. Presentaciones de proyectos
- #4. Emails y comunicación interna
- #5. Gestión de conflictos

Una comunicación mal gestionada puede generar errores operativos, mientras que una buena comunicación mejora la productividad y la confianza.



Comuniación corporatia tradicional

Tradicionalmente, la comunicación corporativa funcionaba de forma más controlada:

- La empresa emitía un mensaje
- Los medios de comunicación lo difundían
- El publico lo recibía

En este modelo, el proceso termina en los medios. La empresa tenía un mayor control sobre el mensaje final

El cambio en la era digital

Con la llegada de internet y las redes sociales, ese modelo cambia completamente:

- El mensaje ya no termina en los medios
- Los usuarios comentan, comparten y reinterpretan
- Las redes sociales amplifican o transforman el mensaje
- La información circula en tiempo real

Ahora la comunicación es coninua y abierta.

La comunicación ya no tiene final

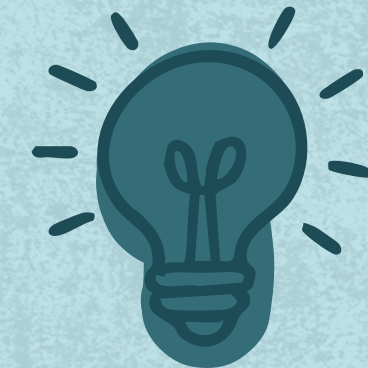
Hoy en día, la comunicación corporativa no termina cuando aparece un medio, sino que continúa en otros espacios:

Redes sociales
(comentarios,
opiniones, debates)

Influencers y
creadores de
contenido

Clientes
compartiendo
experiencias

Empleados actuando
como embajadores de
marca

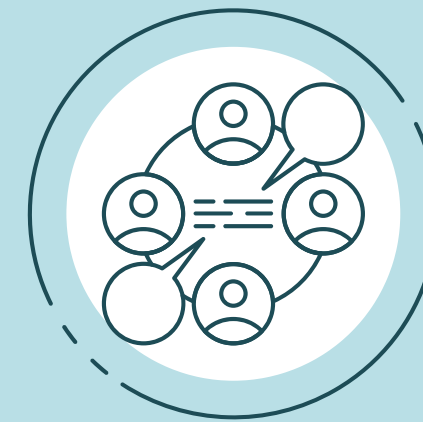


La empresa ya no
controla el final
del mensaje, solo
su origen

La comunicación efectiva en el mundo actual implica mucho más que transmitir un mensaje correctamente.

Hoy requiere:

- ✓ Claridad en la emisión del mensaje
- ✓ Comprensión del entorno digital
- ✓ Capacidad de adaptación a la reacción del público
- ✓ Gestión de la conversación posterior



La clave de esta soft skill es **comunicar bien y entender** que la comunicación **continúa más allá de los medios.**

Recursos

Para seguir desarrollando tu **adaptabilidad y otras soft skills**, te recomendamos explorar los recursos de **Educa Tu Futuro**.

Micropodcast

Líderes y profesionales comparten estrategias, aprendizajes y consejos para destacar en entornos cambiantes.

Artículos

Análisis de competencias clave, sostenibilidad, educación híbrida, marketing digital y mucho más.

Otras guías

Información útil y visual para elegir formación, reinventarte profesionalmente y aplicar nuevas competencias en tu día a día.



EDUCA
TU FUTURO